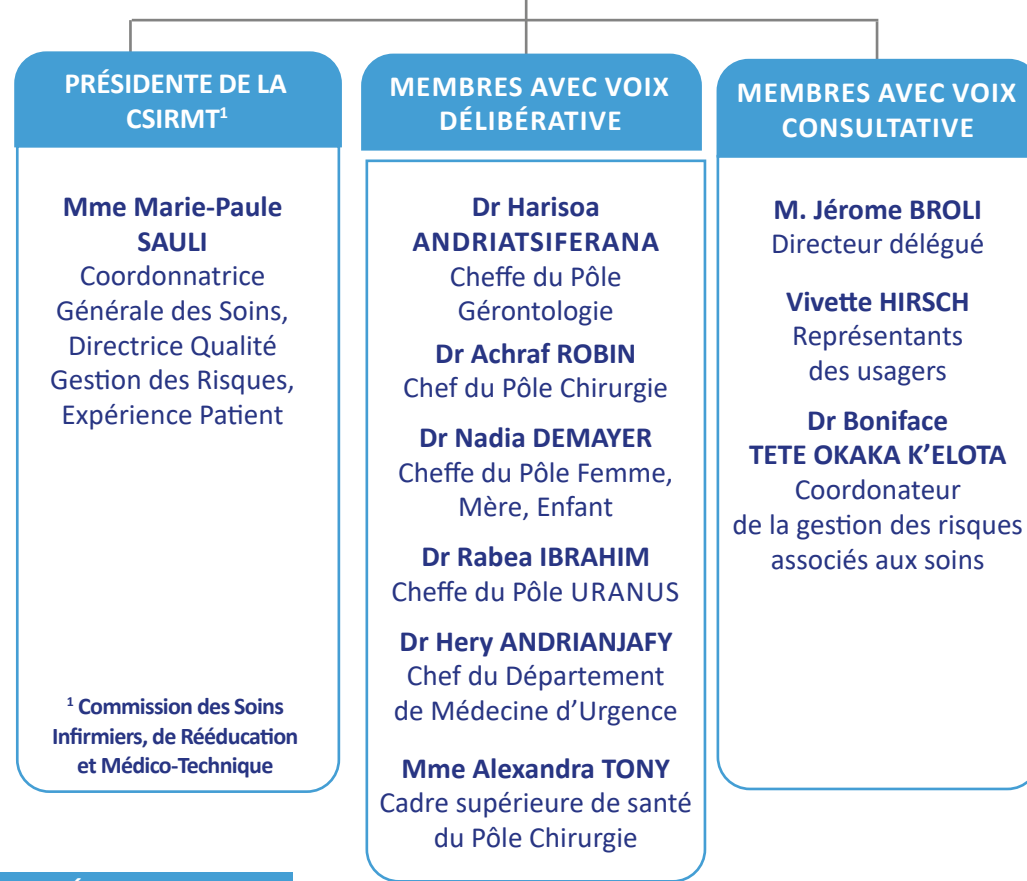




INVITÉS PERMANENTS

- **M. Jérôme BROLI**, Directeur délégué du CHA
- **Mme Martine NICOLLET**, FF Directrice des Soins du CHSF



INVITÉS PERMANENTS

- **Mme Bénédicte DRAGNE-EBRARDT**, Adjointe au Directeur
- **Dr Valérie CAUDWELL**, Présidente de la CME du CHSF
- **Mme Martine NASRI**, FF Directrice des Soins du CHA