



CENTRE HOSPITALIER SUD FRANCILIEN

MARDI 16 DÉCEMBRE
2025

REPÈRES HISTORIQUES



1982

Ouverture
de l'hôpital
Louise Michel

Evry-
Courcouronnes



1985

Ouverture de
l'hôpital
Gilles
de Corbeil

Corbeil-Essonnes



Héritier
de l'hospice
Galignani
ouvert en 1866



1999

Fusion des
hôpitaux Louise
Michel et Gilles
de Corbeil
et création
du Centre
Hospitalier Sud
Francilien (CHSF)



Rattachement du
Centre Albert Calmette
de Yerres, de soins de
suite et de rééducation,
réadaptation
(anciennement
sanatorium)



2012

Ouverture de
l'hôpital Sud
Francilien
(regroupant les
principaux lieux
de soins du
groupement
hospitalier)

- Les services MCO
des hôpitaux Louise
Michel et Gilles de
Corbeil

- Un plateau de
rééducation/
réadaptation

- Unités cliniques
de Psychiatrie
adultes



2014

Signature
des contrats
formalisant
l'accord de
sortie négociée
du partenariat
public-privé

et reprise
en régie propre
de la
maintenance-
exploitation
du bâtiment
hospitalier
en 2015



2016

Signature de
la convention
constitutive
du GHT Ile-
de-France Sud

associant :

- le Centre
Hospitalier
d'Arpajon (CHA),

- Le centre
Hospitalier Sud
Essonne
(Dourdan -
Etampes),

- le Centre
Hospitalier Sud
Francilien (CHSF)
désigné
Etablissement
support



2020

Constitution
d'une
direction
commune
entre le CHSF
et le Centre
Hospitalier
d'Arpajon
(CHA)

MISSIONS

- Répondre en tant que centre hospitalier de référence aux besoins de la population d'un bassin de vie de 900 000 habitants
- principalement en Essonne
- dans la frange Sud-Ouest de la Seine-et-Marne
- Assumer un rôle de recours pour plusieurs types de prise en charge pour tout le Sud de l'Ile-de-France.





NOS CHIFFRES CLÉS

Capacité d'accueil

816
Médecine,
Chirurgie,
Obstétrique

181
Psychiatrie



1 156
lits et places

84
EHPAD

75
SMR

16
lits de surveillance
continu
(adulte et néonatalogie)

42
lits de réanimation
(dont 38% en néonatalogie)

48
lits en soins intensifs
(cardiologie, neuro-vasculaire,
néonatalogie, hématologie)

23 sites implantés sur 7 communes de l'Essonne

MCO

- Hôpital Sud Francilien

MÉDECINE PÉNITENTIAIRE

- 3 services de Médecine Pénitentiaire
(Centre Pénitentiaire de Fleury-Mérogis)

MÉDECINE D'URGENCE

- SAMU-SMUR 91

FORMATION PROFESSIONNELLE

- 4 Instituts de Formation Paramédicaux (IFPM)

5 CMP

- **CMP adultes** : « Les Mozards » Corbeil-Essonne (G12), « Les Passages » Evry-Courcouronnes (G13), Ris-Orangis (G13), Vigneux-sur-Seine (G10), Yerres (G11).

- **CMP infanto-juvéniles** : Carno (Corbeil-Essonne), « La Source » (Yerres) et Agora (Evry-Courcouronnes)

6 HÔPITAUX DE JOUR

- 2 hôpitaux de jour « Hors les murs » (endocrino-diabétologie et Médecine pédiatrique)

- 3 hôpitaux de jour en santé mentale adulte
(Vigneux-sur-Seine, Yerres, Evry-Courcouronnes)

- 1 hôpital de jour en psychiatrie infanto-juvénile

6 CATTP

- **CATTP adultes** : « La Villa » (Corbeil-Essonne - G12), « Les Passages » (Evry-Courcouronnes - G13), Vigneux-sur-Seine (G10), Yerres (G11)

- **CATTP Infanto-juvéniles** : « Camino » (Corbeil-Essonne), CATTP du Vieil Evry (Evry-Courcouronnes)

2 lieux de soins intersectoriels

- Unité d'Urgence de Psychiatrie et de Liaison Intersectorielle (UPLI)

- Unité Post Cure (Corbeil-Essonne)

Etablissement de recours & référent

Disciplines où le Centre Hospitalier est référent du territoire

SPÉCIALITÉS DE RECOURS

- Centre de Coordination en Cancérologie (8 parcours rapides)
- Centre de Procréation Médicalement Assistée
- Chirurgie (Ophtalmologie, Urologie avec une permanence des soins 24h/24 et 7j/7...)
- Accrédité en Hématologie « Hémopathies tous types »
- Néphrologie-Dialyse (prise en charge totale des patients atteints de maladies rénales)
- Centre de compétences pour la Drépanocytose...

URGENCES

300 passages/jour en moyenne

Accueil 24h/24

- Accident Vasculaire Cérébral/ Accident Ischémique Transitoire en phase aiguë ;
- Coronarographie et Angioplasties ;
- Chirurgie digestive, viscérale, vasculaire ;
- Chirurgie orthopédique et traumatologique ;
- Endoscopies digestives ;
- Gynécologie-obstétrique ;
- Imagerie ;
- Radiologie interventionnelle ;
- Néonatalogie ;
- ORL/Chirurgie maxillo-faciale ;
- Pédiatrie.

SPÉCIALITÉS DE PORTÉE HOSPITALO-UNIVERSITAIRE

- Endocrino-Diabétologie
- Neurologie

CENTRE PERINATAL DE TYPE 3 (73 LITS ET BERCEAUX)

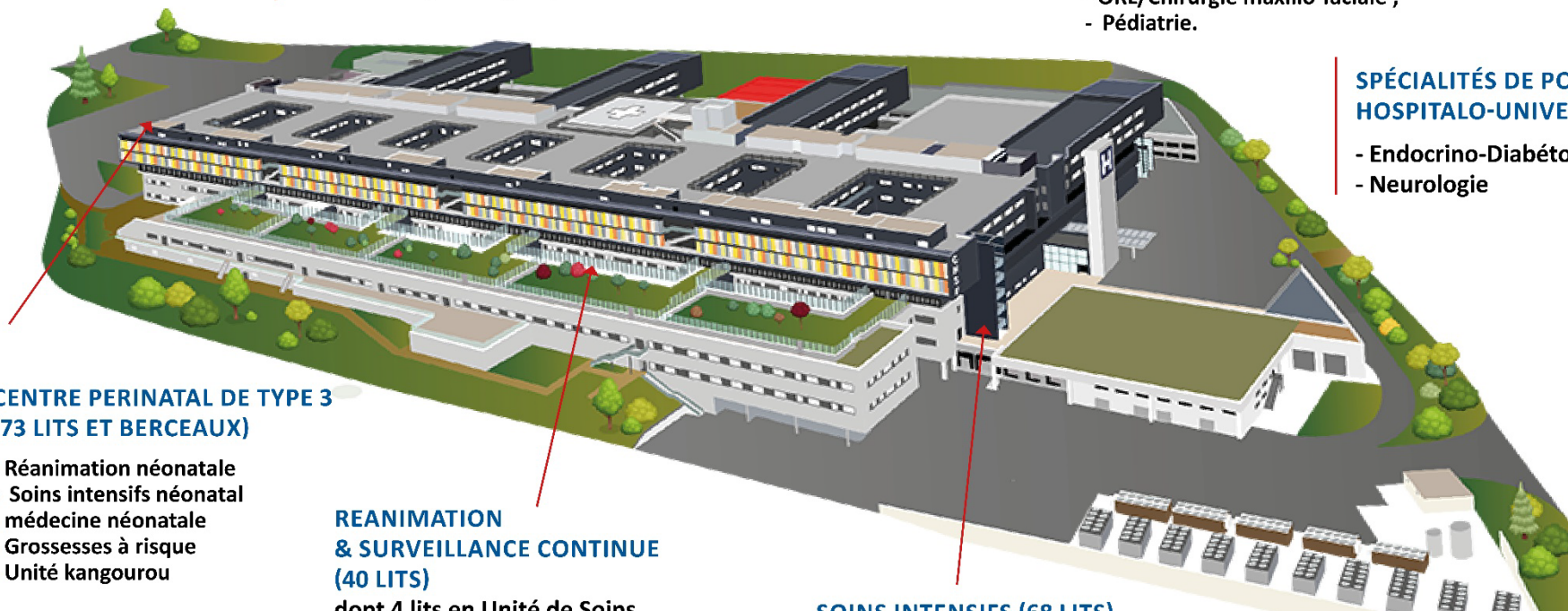
- Réanimation néonatale
- Soins intensifs néonatal
- médecine néonatale
- Grossesses à risque
- Unité kangourou

REANIMATION & SURVEILLANCE CONTINUE (40 LITS)

dont 4 lits en Unité de Soins Continus pédiatrique

SOINS INTENSIFS (68 LITS)

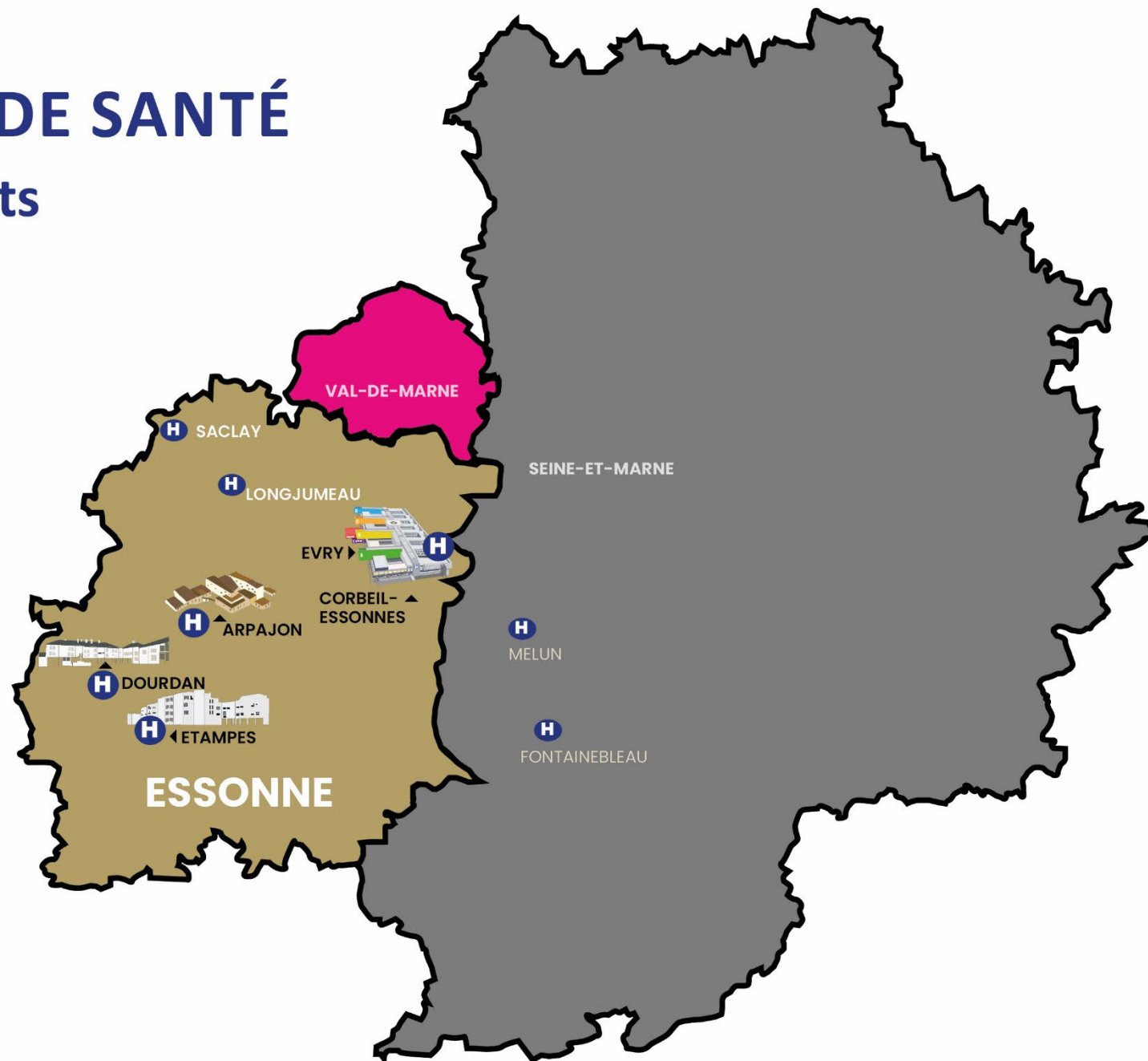
- Néonataux
- Neuro-vasculaire
- Cardiologie
- Hématologie





TERRITOIRE DE SANTÉ

900 000 habitants



Établissement support

Groupement Hospitalier de Territoire Ile-de-France-Sud

Centre Hospitalier d'Arpajon
(CHA)

Centre Hospitalier Sud Essonne
Dourdan/Etampes (CHSE)



Une Commission Médicale du Groupement Hospitalier de Territoire (CMG) installée le 15 mars 2022

Présidente : Dr Valérie CAUDWELL, Présidente de la Commission Médicale d'Établissement du Centre Hospitalier Sud Francilien

Vices-Présidents : Dr Nathalie TOLEDANO, Présidente de la Commission Médicale d'Établissement du Centre Hospitalier d'Arpajon et le Dr Chuyen VU DINH, Président la Commission Médicale d'Établissement du Centre Hospitalier Sud Essonne (Dourdan – Etampes).

+ Une identité visuelle



Une union
des 3 établissements

Un symbole
porteur de sens

Un ancrage
territoriale

+ Une direction dédiée à l'action territoriale

+ 7 FÉDÉRATIONS MÉDICALES INTER HOSPITALIÈRES

- Cardiologie
- Chirurgie ORL/Maxilo-faciale
- Endocrino-diabétologie
- Neurologie
- Oncologie
- Pédiatrie
- Urologie

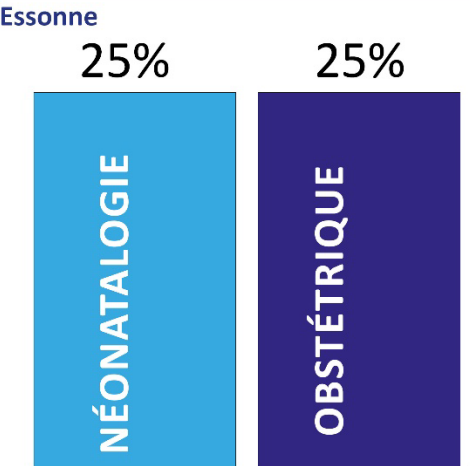
À l'échelle de la direction commune CHSF-CHA : 7 fédérations médicales interhospitalières, dont la plus récente (conclue par convention en décembre 2024) porte sur le Service d'Accueil des Urgences.



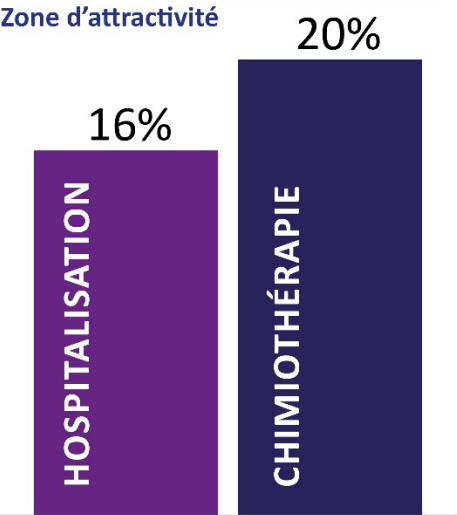
PART DE L'ACTIVITÉ EN SÉJOURS DU CHSF 2024
SOURCE : PMSI & DÉPARTEMENT D'INFORMATION MÉDICALE CHSF (DIM)



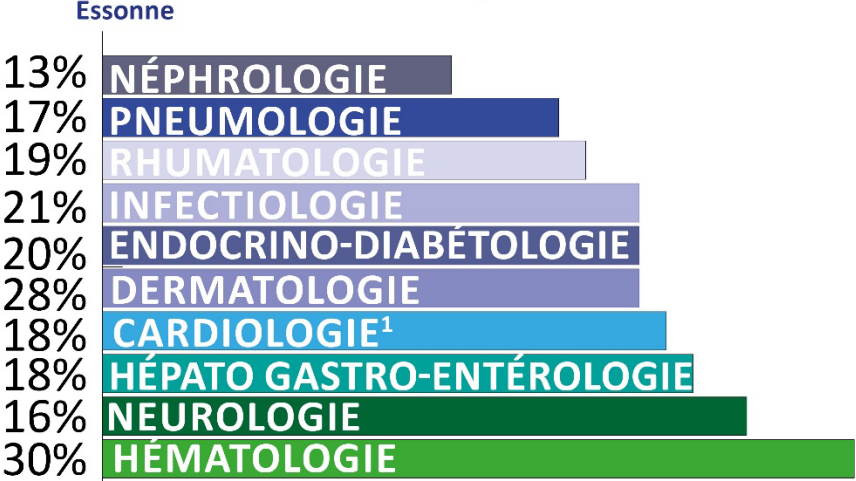
FEMME, MÈRE, ENFANT 25%



CANCÉROLOGIE 12%

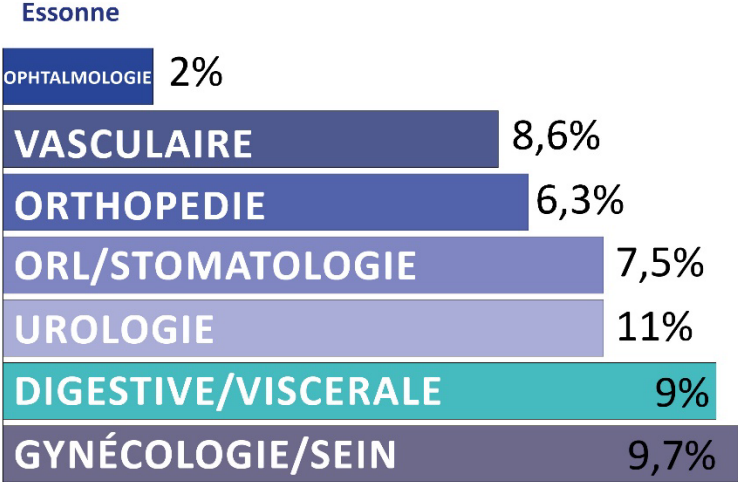


MÉDECINE 18%



¹ CARDIOLOGIE : interventionnelle : 19% ; Rythmologie : 13%

CHIRURGIE 7 %





ORGANISATION



**STATUT :
ETABLISSEMENT PUBLIC DE SANTÉ**

CONSEIL DE SURVEILLANCE

- Président : Medhy ZEGHOUF

DIRECTOIRE

- Président : M. François BÉRARD - Vice-Présidente : Dr Valérie CAUDWELL

- Composition :

5 médecins, 1 Cadre Supérieure de Santé, Adjoint au Directeur, Coordinatrice Générale des Soins / Présidente CSIRMT, Représentants des usagers, invités permanents (directeur délégué et CME CHA). (cf organigramme)

DIRECTION

(cf organigramme)

COMMISSION MEDICALE D'ETABLISSEMENT

Présidente : Dr Valérie CAUDWELL

Vice-Présidente : Dr Marie-Laure MAESTRONI

COMITE SOCIAL D'ETABLISSEMENT

Président : Directeur ; 6 représentants Sud Santé ;
5 représentants FO ; 4 représentants CGT

COMMISSION DES SOINS INFIRMIERS DE REEDUCATION ET MEDICO-TECHNIQUE

Présidente : Mme Marie-Paule SAULI,
Coordonnatrice Générale des Soins

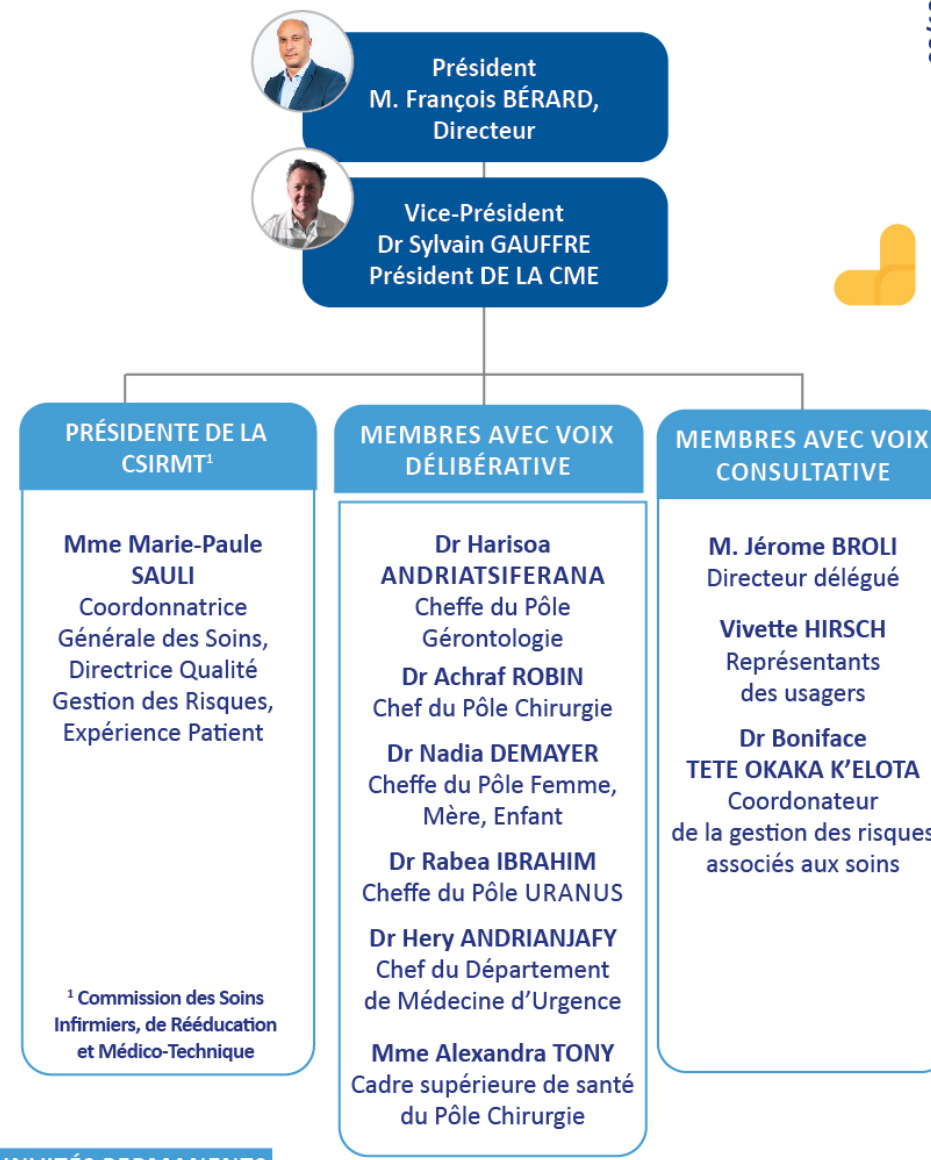
F3SCT

Président : Directeur



INVITÉS PERMANENTS

- M. Jérôme BROLI, Directeur délégué du CHA
- Mme Martine NICOLLET, FF Directrice des Soins du CHSF

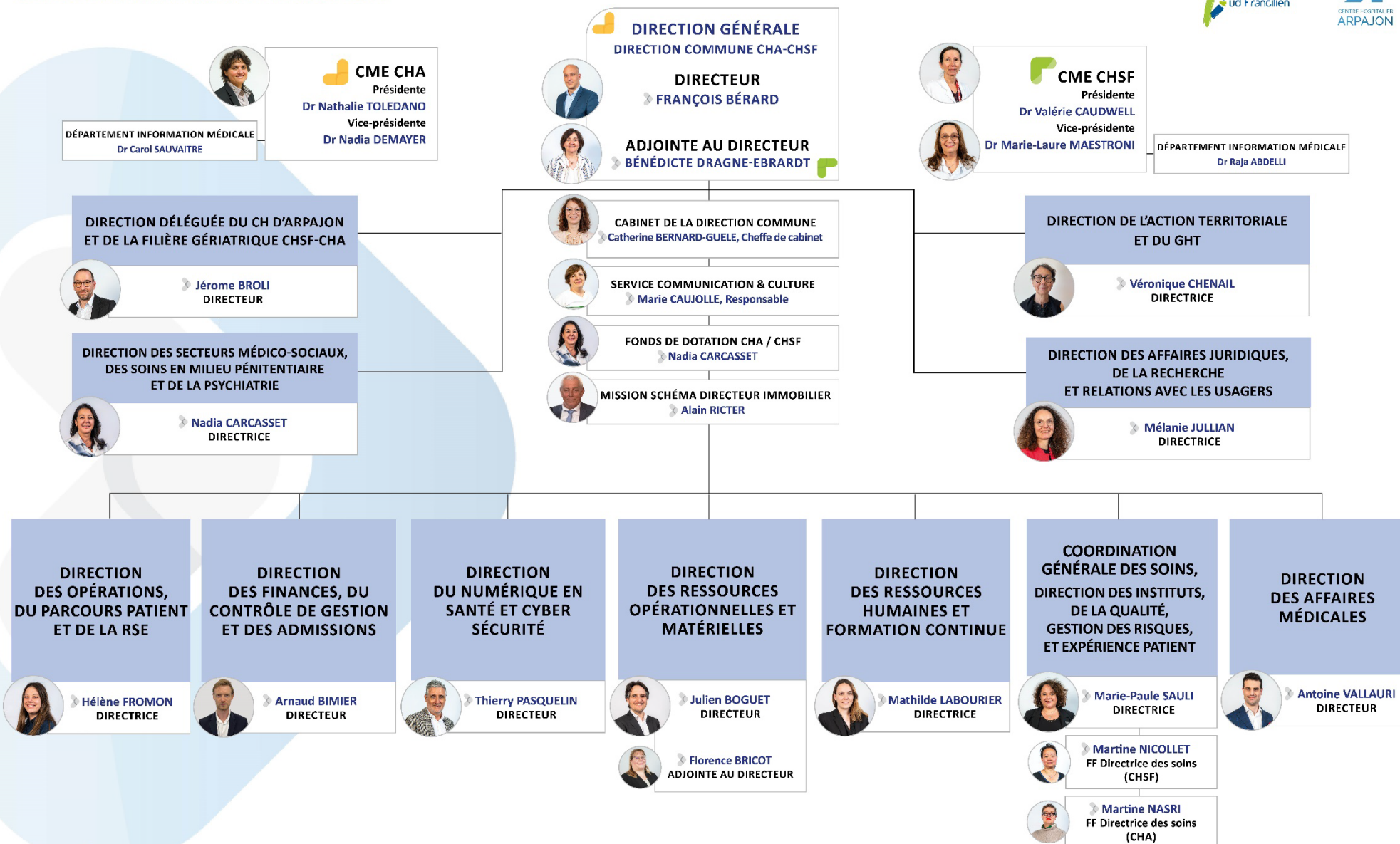


INVITÉS PERMANENTS

- Mme Bénédicte DRAGNE-EBRARDT, Adjointe au Directeur
- Dr Valérie CAUDWELL, Présidente de la CME du CHSF
- Mme Martine NASRI, FF Directrice des Soins du CHA



ORGANIGRAMME DE DIRECTION



MAJ AOÛT 2025



Conseil de surveillance du Centre Hospitalier Sud Francilien

AVRIL 25

François BÉRARD
Directeur
accompagné
des membres
de l'équipe
de direction

Mme le Dr Valérie
CAUDWELL
Vice-Présidente
du Directoire

Président du Conseil
de Surveillance
M. Medhy ZEGHOUF

Maire-adjoint
d'Evry-Courcou-
ronnes,

Vice-Président
de l'Agglomération
Grand Paris Sud

Assistent avec voix consultative :

Le Directeur Général de l'ARS :
M. Denis ROBIN ou son représentant ARS 91

Le Directeur de la CPAM
M. Albert LAUTMAN

Trésorerie Générale de l'Essonne
Mme. la Trésorière
Caroline PREVOST

Le Représentant des familles de personnes accueillies :
M. Serge DEROUCK

Le Représentant de la structure
chargée de la réflexion d'éthique :
Dr François BILDSTEIN

COLLEGE DES COLLECTIVITES TERRITORIALES¹

M. Medhy ZEGHOUF
Représentant de la principale commune d'ori-
gine des patients, autres que celle du siège
de l'établissement principal

Vice-Président du Conseil de Surveillance
M. Bruno PIRIOU, Maire de Corbeil-Essonne

M. Michel BISSON
Représentant de l'Agglomération
Grand Paris Sud

Mme Cendrine CHAUMONT
Conseillère Départementale

Mme Amalia DURIEZ, Maire d'Etiolles
Représentant de l'Agglomération
Grand Paris Sud

COLLEGE DES REPRESENTANTS DU PERSONNEL

CME
Mme le Dr Dehbia OUAFI-HENDEL

CME
M. le Dr Philippe MENAGER

CSE
Mme Florence SEC
Sud Santé

CSE
M. Freddy MOINERAUD
FO

CSIRMT
M. François MARTIN-ALONSO

COLLEGE DES PERSONNALITES QUALIFIEES²

Désignés par le Directeur Général de l'ARS

Mme Chantal DE SINGLY

Dr Danielle VALERO

Désignés par le Préfet de l'Essonne en qualité de
Représentant des Usagers

M. Alain DELPY
UNAFAM

M. Vincent CLUZAUD
Association Française des Diabétiques

M. Gilles TRYSTAM
Directeur Général de Génopôle,
désignée par le Préfet de l'Essonne

¹ Désignés en leur sein par les organes délibérants des collectivités territoriales ou de leurs groupements

Pôles médicaux

Spécialités

ANESTHÉSIOLOGIE RÉANIMATION - URGENCES SAMU-SMUR

- Dr Georges-Antoine CAPITANI
Chef de Pôle
- Mme Nathalie DELAGE
Cadre de Pôle

- ▶ Médecine Intensive
Réanimation
- ▶ Anesthésiologie
- ▶ Urgences adultes

- ▶ SAMU-SMUR et CESU¹
- ▶ UCMJ - Médecine légale²

FEMME - MÈRE - ENFANT

- Dr Sébastien ROUGET
Chef de Pôle
- Mme Anne BRANDICOURT
et Mme Delphine LAVERGNE
Cadres de Pôle

- ▶ Gynécologie obstétrique
- ▶ Médecine et Réanimation
Néonatales
- ▶ Pédiatrie
- ▶ Psychiatrie I03 (CMP Agora
Evry)

- ▶ Procréation Médicalement
Assistée (PMA)
- ▶ Centre de santé sexuelle et
d'orthogénie
- ▶ Centre de compétence drépa-
nocytose (adulte/enfants)

MÉDECINE

- Dr Pascal HILLIQUIN
Chef de Pôle
- Mme Sylvie LECONTE
Cadre de Pôle

- ▶ UMPU / Médecine
Polyvalente (Médecine
Générale)
- ▶ Maladies infectieuses

- ▶ Médecine gériatrique
- ▶ Rhumatologie
- ▶ Dermatologie

MÉDECINE DE SPÉCIALITÉ

- Pr Alfred PENFORNIS
Chef de Pôle
- Mme Nathalie GALAND
Cadre de Pôle

- ▶ Cardiologie
- ▶ Endocrino-diabétologie
- ▶ Hématologie Clinique
- ▶ Hépatogastro-entérologie

- ▶ Néphrologie
- ▶ Neurologie
- ▶ Oncologie
- ▶ Pneumologie

PSYCHIATRIE ADULTE

- Dr Simon VIGNE
Chef de Pôle
- Mme Aude BLONDON
Cadre de Pôle

- ▶ Psychiatrie U1 - G10
- ▶ Psychiatrie U5 - G11
- ▶ Psychiatrie U2 - G12
- ▶ Psychiatrie U3/U4 - G13

- ▶ Post-cure
- ▶ UPLI

CHIRURGIE

- Dr Didier SALVAN
Chef de Pôle
- Mme Coralie LAVENU
- Nathalie DELAGE (par intérim)
Cadre de Pôle

- ▶ Chirurgie Orthopédique et
Traumatologie / UPOG
- ▶ Chirurgie Vasculaire
- ▶ Chirurgie Viscérale /
Digestive
- ▶ Chirurgie Ambulatoire /

- UCSMIC
- ▶ Urologie
- ▶ Bloc
- ▶ Ophtalmologie
- ▶ ORL et Cervico-facial

MÉDICO-TECHNIQUE ET FONCTIONS TRANSVERSALES

- Dr Maxime ADLER
Chef de Pôle
- M. François MARTIN-ALONSO
Cadre de Pôle

- ▶ Anatomie-cytopathologie
- ▶ Biologie
- ▶ Hygiène Hospitalière (EOH
- L2H)
- ▶ Imagerie Interventionnelle

- ▶ Imagerie Médicale
- ▶ Médecine nucléaire
- ▶ Pharmacie / Stérilisation

SANTÉ PUBLIQUE ET SOINS DE SUITE

- Dr François KOUKOUI
Chef de Pôle
- Mme Claire MARANDIN
Cadre de Pôle

- ▶ Soins de Suite et
Réadaptation³
- ▶ UCSA (Médecine
pénitentiaire)
- ▶ SMPR (Psychiatrie
pénitentiaire)

- ▶ CSAPA⁴ de la Maison
d'Arrêt de Fleury-Mérogis
- ▶ Addictologie
- ▶ Equipe Mobile de Soins
Palliatifs (EMASP)
- ▶ PASS⁵

¹ Centre d'Enseignement des Soins d'Urgence

² Institut médico-légal & Unité de Consultations médico-judiciaires

³ Locomoteur - Neurologie - Réadaptation fonctionnelle

cardiaque - Gériatrique et polyvalente

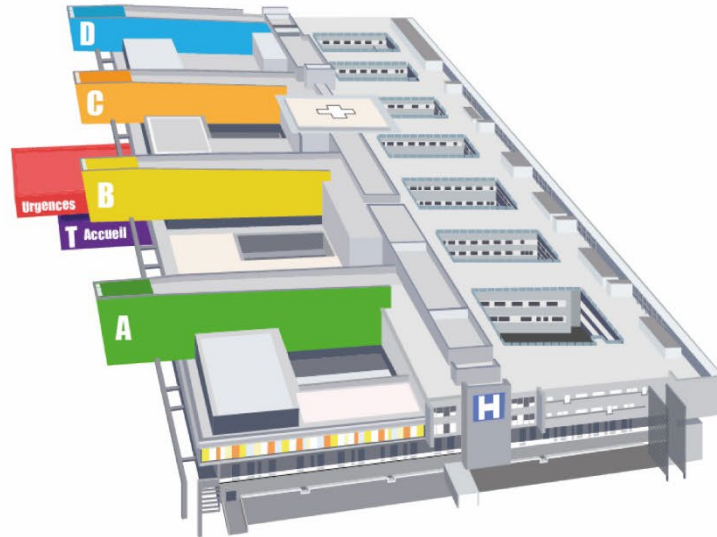
⁴ Centre de Soins d'Accompagnement et de Prévention en Addictologie

⁵ Permanence d'Accès aux Soins de Santé





**un bâtiment organisé
autour de 5 pôles architecturaux**



6 étages

4 - Hébergement

3- Hébergement

2- Administration - plateau
technique de rééducation
réadaptation - psychiatrie

1- Urgences - soins cri-
tiques - bloc opératoire
(lourd)

0- Plateau technique am-
bulatoire - bloc opératoire
(ambulatoire) - consulta-
tions - hôpitaux de jour -
Explorations et analyses

-1 Logistique et plateau
Médico-Technique
Pharmacie - Stérilisation





ÉQUIPEMENTS AUTORISÉS ET INSTALLÉS

Imagerie



2 scanners
3 salles d'échographie
6 salles de radiologie
2 IRM (1,5 et 3 Tesla)
1 mammographie numérique

Biologie médicale



1 laboratoire de biologie médicale
(biochimie, hématologie, bactériologie-microbiologie clinique) avec double chaîne analytique automatisée, certifié COFRAC
1 laboratoire d'hygiène hospitalière
(environnement, épidémiologie, lait maternel), certifié COFRAC
Seul **centre public d'Anatomie et de Cytologie Pathologiques (ACP)** de l'Essonne

Bloc opératoire



1 bloc lourd de 11 salles d'opérations
(6 salles de chirurgie, 1 salle d'urgences chirurgicales, 1 salle de radiologie interventionnelle, 1 salle de rythmologie, 2 salles de coronarographie)
1 bloc ambulatoire (4 salles de 14 fauteuils)
1 bloc obstétrical (8 salles d'accouchement, 2 salles de césarienne)
1^{er} Robot chirurgical public mis en service en Essonne (DA VINCI XI)

Médecine nucléaire

1 Tep Scan
2 gamma cameras

1

plateau de rééducation
complet avec balnéothérapie

2

isolateurs de préparation centralisée
des anti-cancéreux (cytotoxiques)

Assistance médicale à la procréation



Seul centre de PMA public de l'Essonne
(ouvert en 2021)

Agréé depuis 2023 « Préparation, la conservation et la mise à disposition de sperme en vue d'un don » et « Conservation à usage autologue des gamètes et tissus germinaux ».

389 ponctions pour FIV/ICSI
456 transferts d'embryons
124 inséminations intra-utérines

Néphrologie – Dialyse

10

postes d'hémodialyse en centre lourd

2

postes d'entraînement
à l'hémodialyse

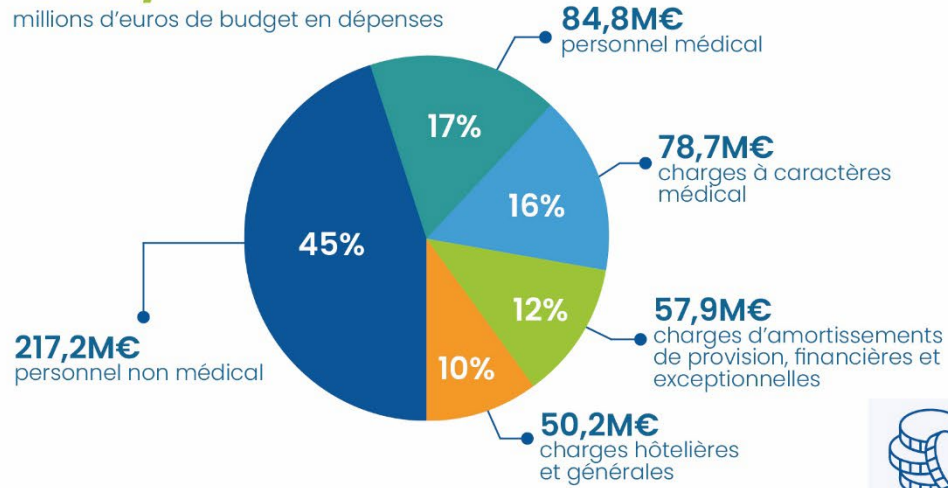
Autorisation pour la
dialyse péritonéale

Autorisation pour la
l'autodialyse

NOS DONNÉES FINANCIÈRES 2024

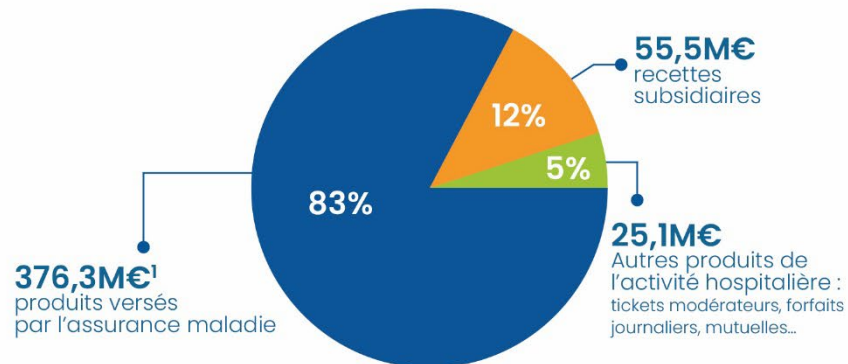
488,8

millions d'euros de budget en dépenses



456,9

millions d'euros de budget en recettes

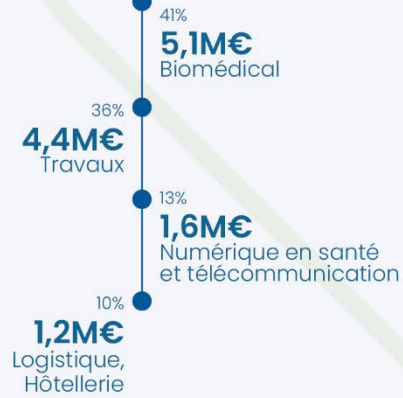


¹ dont 51M€ de dotation de Missions d'Intérêt Général et d'Aide à la Contractualisation MIGAC et 11,7 M€ DE Fonds d'Intervention Régional



12,3

millions d'euros d'investissements



Indicateurs financiers liés à l'investissement

- » Amortissement de l'exercice : 31 M€
- » Insuffisance d'autofinancement (IAF) : 17,8 M€
- » Taux de marge brute : 0,47%



INVESTISSEMENT



Indicateurs financiers liés à l'investissement

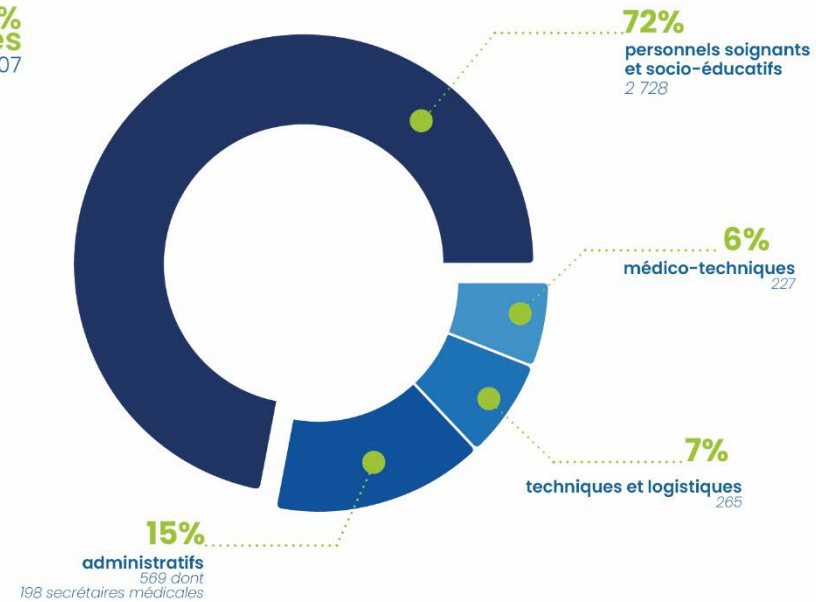
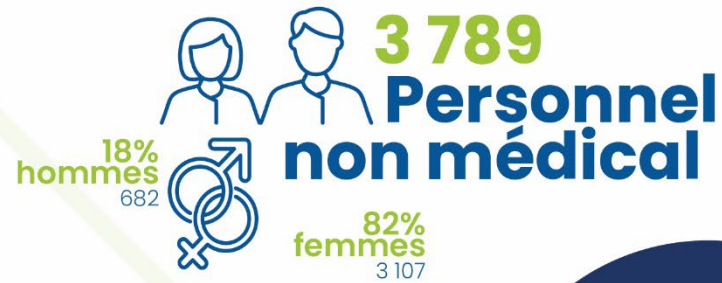
Amortissement de l'exercice : 31 M€

Insuffisance d'autofinancement (IAF) : 17,8 M€

Taux de marge brute : 0,47%



NOS DONNÉES RESSOURCES HUMAINES 2024





UN DÉPARTEMENT FORMATION



4 CURSUS DE FORMATIONS DIPLÔMANTES DE L'INSTITUT DE FORMATIONS PARAMÉDICALES (IFPM)

IFSI (Institut de Formation en Soins Infirmiers)
IFAS (Institut de Formation d'Aide-Soignant)
IFAP (Institut de Formation d'Auxiliaire de Puériculture)
IFMEM (Institut de Formation de Manipulateurs en
Electroradiologie Médicale)

Près de 800 apprenants- Taux de réussite du Diplôme d'État
Infirmier en Soins Généraux (89%), Diplôme d'État Manipu-
lateur en Électroradiologie Médicale (100%), Aide-Soignant
(93%) et Auxiliaire de Puériculture (76%)



UNE OFFRE DIVERSIFIÉE DE FORMATION CONTINUE PROPOSÉS PAR LE CHSF ET L'IFPM

UNE OFFRE DE FORMATION CONTINUE EN
SOINS D'URGENCE ASSURÉE PAR LE CENTRE
D'ENSEIGNEMENT DES SOINS D'URGENCES (CESU
- SAMU-SMUR91)

FORMATION MÉDICALE

UN BUDGET
DE 1M€
(2024)

Consacrée au Développement
Professionnel Continu (DPC)

ACCÈS
ENCOURAGÉ
DES CHEFS
DE SERVICES

Formation au management
proposée de manière
systématique aux chefs de
services.

FORMATION
PAR
SIMULATION
FACILITÉE

Partenariat actif noué avec le la-
boratoire de formation par simu-
lation de l'image en Médecine et
santé (LabForSims) de l'Université
Paris-Saclay 2 (anesthésiologie,
urgences, SAMU-SMUR...).

PROGRAMME
2022 - 2023 :
INTRODUCTION
ROBOTIQUE
CHIRURGICALE

Un programem de formation am-
bitieux autour de la robotique
chirurgicale déployé en 2022-
2023 avec le Centre de formation
en chirurgie mini-invasive (IRCAD)



RECHERCHE

UN ENGAGEMENT ET DES POINTS FORTS QUI ACCOMPAGNENT
LE PROJET D'UNIVERSITARISATION DE NOTRE ÉTABLISSEMENT

3 SERVICES DE PORTÉE HOSPITALO-UNIVERSITAIRE		
ENDOCRINO-DIABÉTOLOGIE	NEUROLOGIE	HÉMATOLOGIE CLINIQUE
Pr Alfred PENFORNIS (PU-PH) Dr Coralie AMADOU (MCU-PH) Dr Dured DARDARI (Professeur associé des Universités)	Pr Didier SMADJA (PU-PH) Dr Nicolas CHAUSSON (MCU-PH)	Dr Guillemette FOUQUET (MCU-PH)

UNE DYNAMIQUE RECONNUE

- 4^{ème} place obtenue par le CHSF dans le top 12 du classement régional SIGAPS (hors CHU) en 2024.
- 243 protocoles de recherche clinique recensés et 1 344 inclusions de patients en 2024 dans les centres hospitaliers Sud Francilien et d'Arpajon (en direction commune).
- Des partenariats actifs avec la Faculté de Médecine de l'Université Paris- Saclay, le GHU APHP Université Paris-Saclay, l'Université d'Evry Paris-Saclay, l'INSERM et tout particulièrement avec le GIP Genopole.
- 1,4 M€ de crédits de Mission d'Enseignement de Recherche de Référence et d'Innovation (MERRI) en 2024
- Une convention GHT Ile-de-France Sud/GHU APHP Université Paris-Saclay/Université Paris-Saclay.

UNE UNITÉ DE RECHERCHE CLINIQUE

- Implantée dans des locaux dédiés (un bâtiment de 300 m2 installé à proximité du service de Biologie médicale)
- Une équipe spécifique de 14 professionnels de santé (médicaux et paramédicaux)
- Une Unité de Recherche Clinique autorisée comme « lieu de recherche impliquant la personne humaine » par l'ARS



QUALITÉ

POLITIQUE QUALITÉ, SÉCURITÉ DES SOINS ET EXPÉRIENCE PATIENTS 2022-2025

**LE CHSF A OBTENU EN 2024 LA CERTIFICATION « V2020 QUALITÉ DES SOINS CONFIRMÉE »
DÉLIVRÉE PAR LA HAUTE AUTORITÉ DE SANTÉ**

Notre politique traduit la volonté du Directeur Général, des Présidentes de CME du CHSF et du CH d'Arpajon et de la Coordinatrice Générale des Soins à :

- ✓ développer et diffuser une **culture de la qualité et de la sécurité des soins** fondée sur une dynamique d'évaluation collective ;
- ✓ faire de l'amélioration de la prise en charge et de la satisfaction des patients, une **préoccupation permanente partagée par tous les acteurs**.



4 ENGAGEMENTS



ACCRÉDITATIONS
COFRAC



- **Laboratoire de Biologie médicale** (biochimie, hématologie, bactériologie-microbiologie)
- Laboratoire d'Hygiène hospitalière (environnement, épidémiologie, lait maternel)

CERTIFICATION AFB



- Equipe de coordination hospitalière de **Prélèvement d'Organes et de Tissus**



FONDS DE DOTATION

CENTRES HOSPITALIERS CHSF-ARPAJON

Créé le 17 février 2018, le Fonds de dotation des centres hospitaliers CHSF/ARPAJON poursuit un triple objectif :

- Offrir le meilleur accueil à tous nos patients
- Pratiquer les soins de demain
- Prendre soin de tous les agents hospitaliers

Notre fonds hospitalier propose aux mécènes qui le souhaitent d'accompagner des programmes axés sur ces orientations partagées.

Composé de membres de l'établissement, et de personnalités indépendantes, le conseil d'administration du Fonds hospitalier garantit un usage optimal des ressources collectées.



FONDS DE DOTATION
CH Sud Francilien - Arpajon

PARMI LES RÉALISATIONS

- **Acquisitions** : tablettes pour mieux prendre en compte l'expérience patient.
- **Aménagements** : patios arborés, terrasses et verger aménagés, bars à tisane, billards dans les espaces de vie commun, rénovation des salles de détente du personnel....
- **Arts et Soins** : Partenariat Louvre-CHSF au bénéfice des patients et des soignants (visites, ateliers, formations, conférence, expositions sur site...).

EN COURS...

- **Sport et santé** : faire du CHSF un site de référence pour les patients et les agents ;
- **Qualité de vie au travail** : création d'un espace bien être pour le personnel ...



FONDS DE DOTATION
CH SUD FRANCILIEN - ARPAJON
Prendre soin - Accueillir - Innover



Logo Fonds - Fonds de Dotation des Centres Hospitaliers
Sud Francilien - Arpajon
40, Avenue de la République
91000 Evry-Courcouronnes Cedex



Soutenez nos projets
60 à 66% de déduction fiscale

**POUR VOS PROCHES,
LES ÉQUIPES DU CHA
RÉPONDENT TOUJOURS PRÉSENT**



ELLES AUSSI COMPTENT SUR VOUS !
Faites un don au Fonds de dotation du CHSF - CHA



Pour les soutenir, flashez le QR Code
66% de réduction fiscale





ENGAGÉS ET UNIS POUR VOTRE SANTÉ

SOIGNER | ACCOMPAGNER | INNOVER



ÉTABLISSEMENTS EN DIRECTION COMMUNE,
MEMBRES DU GROUPEMENT HOSPITALIER DE TERRITOIRE ÎLE-DE-FRANCE SUD



CENTRE HOSPITALIER D'ARPAJON
18, AVENUE DE VERDUN
91290 ARPAJON



WWW.CH-ARPAJON.FR



[CENTRE HOSPITALIER ARPAJON](#)



[@CHARPAJON91.BSKY.SOCIAL](#)



CENTRE HOSPITALIER SUD FRANCILIEN
40, AVENUE SERGE DASSAULT
91100 CORBEIL-ESSONNES



WWW.CHSF.FR



[CENTRE HOSPITALIER SUD FRANCILIEN](#)



[@CHSF91.BSKY.SOCIAL](#)



[@CENTREHOSPITALIERSUDFRANCI2156](#)